



# Min bror blev plötsligt en främling i sin egen familj

---

ÅSA KONRADSSON-GEUKEN

DOCENT I FARMAKOLOGI

FÖRBUNDSORDFÖRANDE SCHIZOFRENIFÖRBUNDET

PRESIDENT EUFAMI

STYRELSELEDAMOT I WOMHER, EPA, PSYKE-BAS

CRO LECTURING MINDS STOCKHOLM AB

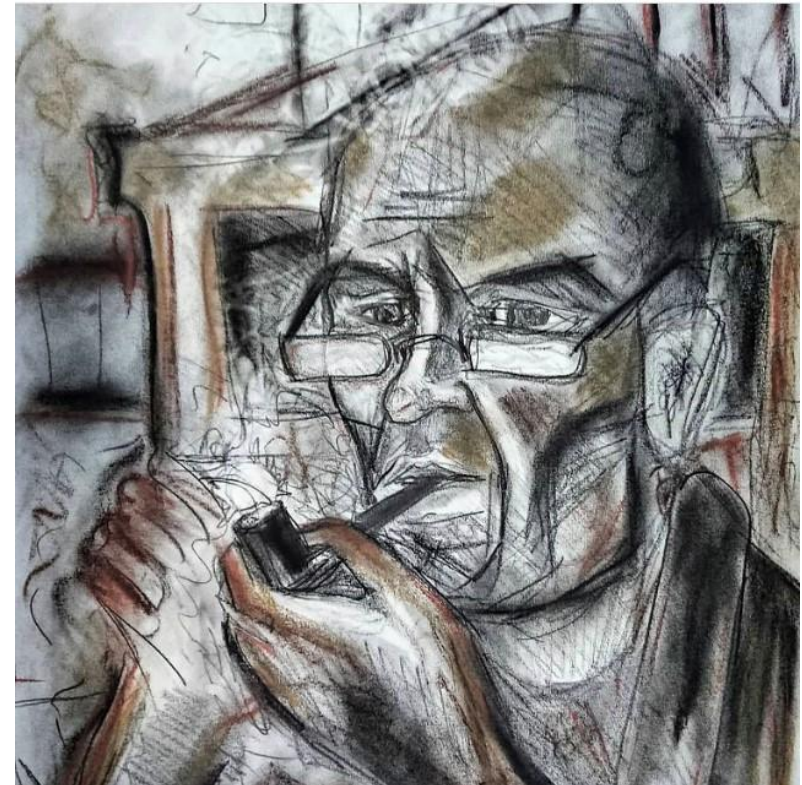
# Disclosures

---

**Forskningsfinansiering:** Intra-cellular Therapies, Inc. (ITI) Scientific (2019-2022)

**Advisor/Advisory Board:** Aquilion, Orexo, Boehringer Ingelheim

**Föreläsningssarvode:** Otsuka Pharma Scandinavia, H. Lundbeck AB, Recordati AB, Johnson & Johnson, Svenska företagsläkarföreningen, Boehringer Ingelheim, Orion Pharma, Teva Sweden AB



# Dagens föreläsning

- Mitt anhörigskap
- Value of care



"I huvudet" av Mats Konradsson

# Min bror och jag

---





Foto: privat



KIT

2 timmar · 🌐



Den gamla Mats dog där på sjukhusets slutna psykiatriska avdelning och en ny Mats vaknade upp. En person som lider av schizofreni.

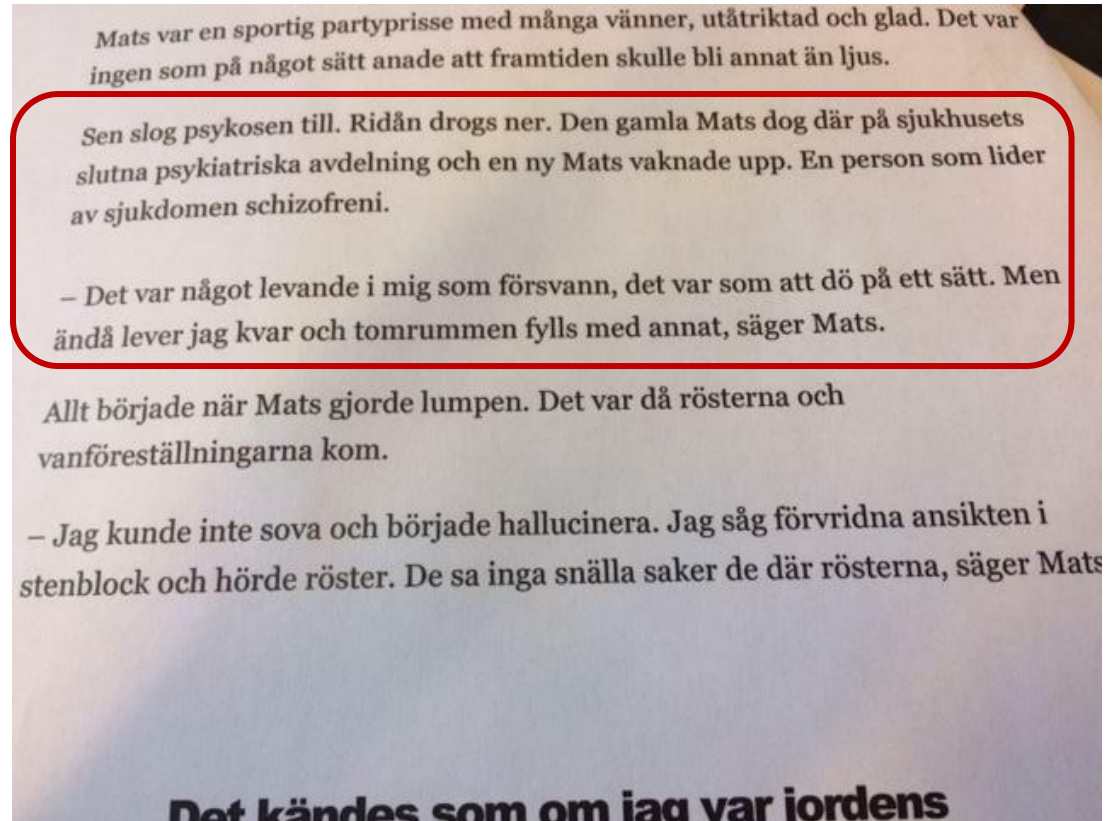


Jag smittar inte och är inte farlig. Jag är rätt rolig faktiskt.

[kit.se](http://kit.se)



3 kommentarer 9 delningar



Jenny Agnö, KIT



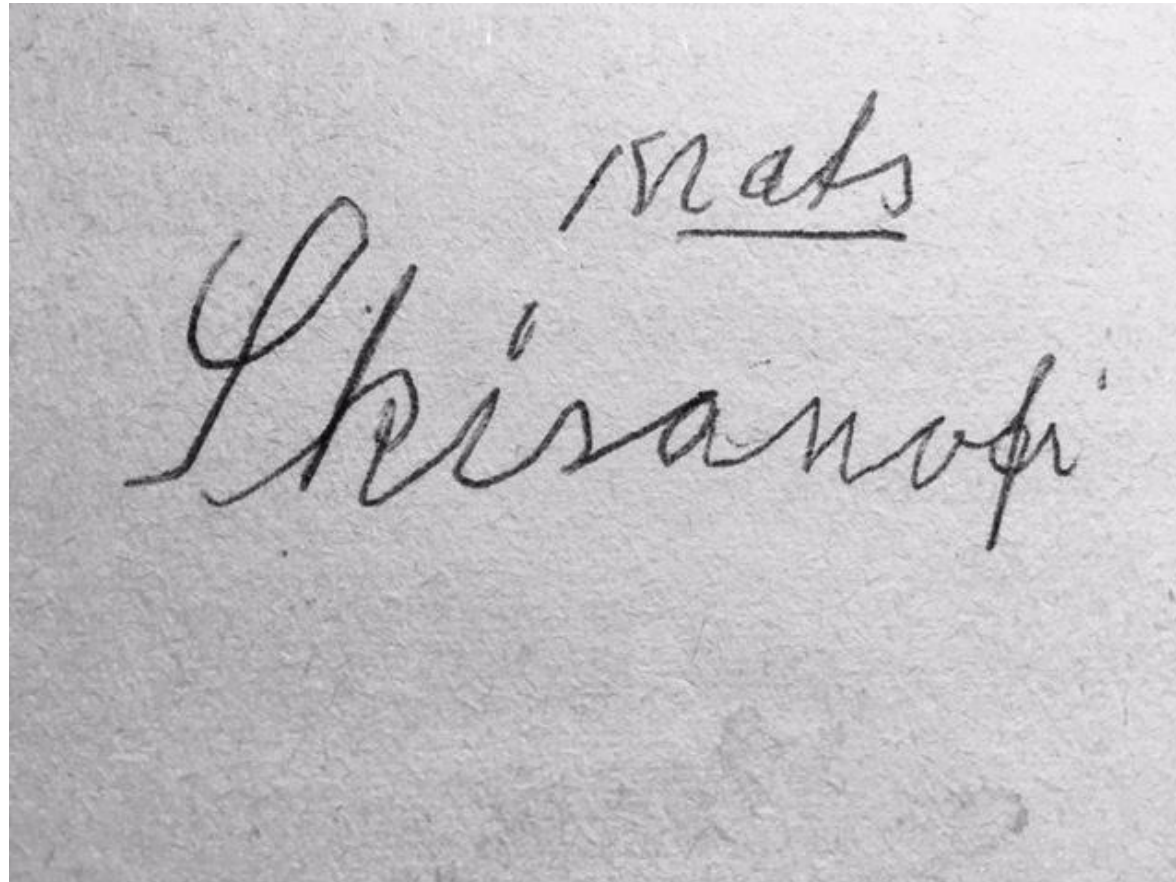
Finns det något positivt med att växa upp i en familj där det förekommer psykisk sjukdom?



"Stockholm" av Mats Konradsson

Ordet schizofreni var främmande  
för fler än bara mig

---



Är mitt  
anhörigskap  
unik?



© Fotograf Peter Knutsson  
070 714602  
www.peterknutsson.se  
Bilden skyddas av upphovsrättslagen.  
Fotografen ansvarar för alla publiceringar

Foto: Peter Knutsson

# The Value of caring

---

## **Understanding the value and impacts of informal care for people living with poor mental health**

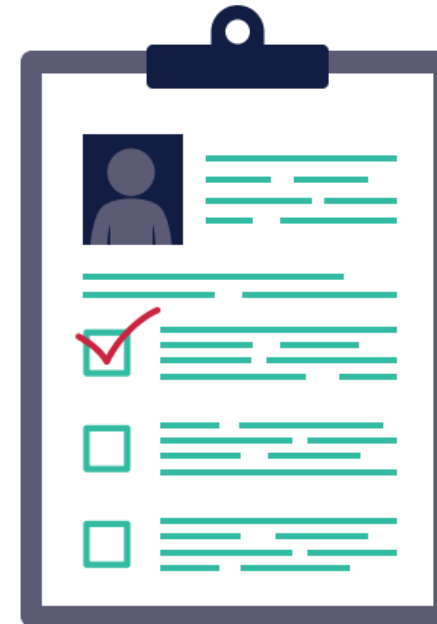
2-årig enkätbaserad studie gjord av EUFAMI (European Federation of Associations of Families affected by mental illness) och The London School of Economics och Political Science/Policy and Evaluation Centre

# Enkätfrågor

---

## Box **3.1** Key themes covered in carer survey

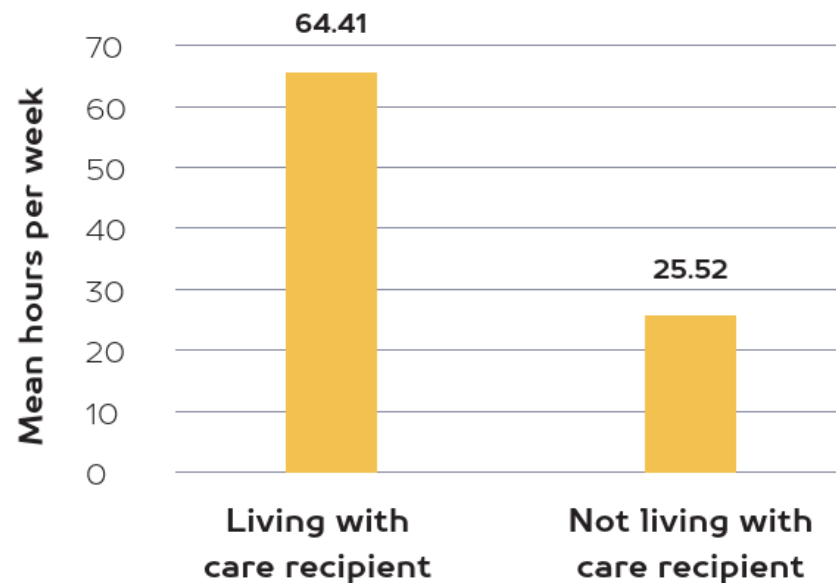
- Value of time spent caring
- Loneliness
- Carer Quality of Life
- Participation in employment, leisure, education and volunteering
- Carer contacts with health services
- Impacts on finances and family life
- Use of health services by person receiving informal care



# Genomsnittlig Tid av Informell vård

Figure 5.1 Average hours of care per week and caring living arrangements

Average hours of care per week



Average hours by Country	Overall
Mean	43.42
Median	25
Range	0'168

# Ekonomiskt bortfall/kostnad per timme informell vård

Table 11.1 Value per hour of informal care €'s

	Overall	Canada	Denmark	France	Spain	UK & Ireland
WTP	23.62	22.02	21.91	23.03	28.62	22.09
WTA	28.75	21	27.15	29.87	37.07	25.68

WTP: willing to pay

WTA: willing to accept

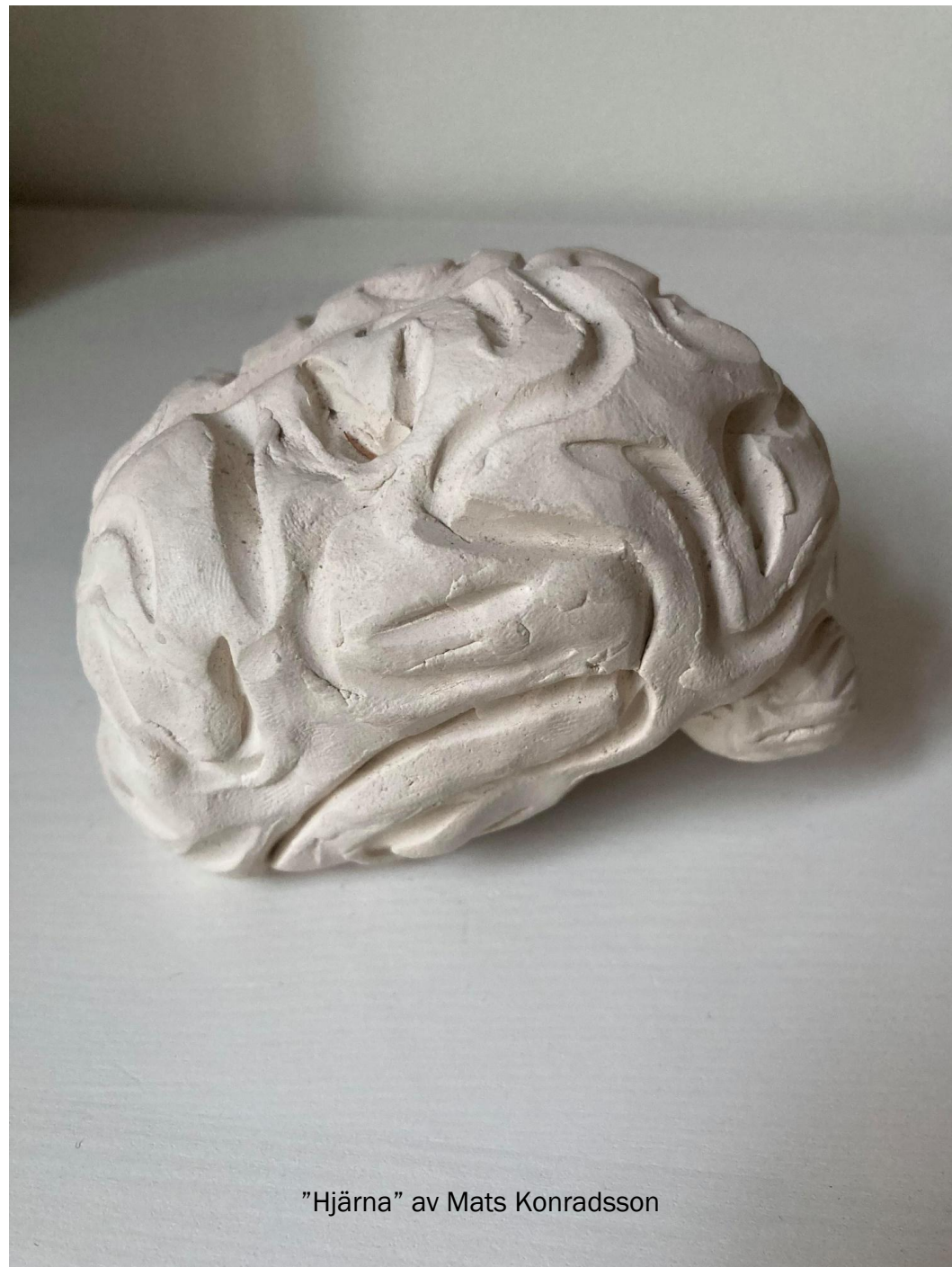
# Att vara anhörig – det handlar inte ”bara” om timmar och ekonomi

---

- 43% av anhöriga har gått ned i arbetstid (~ 20 timmar/vecka) för att vårda sin närstående
- 82% har reducerat sin tid till fritidsaktiviteter (~12 timmar/vecka) för att vårda sin närstående
- 33% har reducerat sin tid till utbildning (~10 timmar/vecka) för att vårda sin närstående
- Mer än 50% har reducerat sin tid till volontärarbete (~6timmar/vecka) för att vårda sin närstående

*27% av de anhöriga rapporterar diagnostiserad depression och/eller ångest?*

Enbart 23% av  
de anhöriga har  
fått frågan om de  
själva behöver  
stöd och hjälp



"Hjärna" av Mats Konradsson

Närstående/anhöriga  
rapporterar om  
ensamhet



"Spirande ljus" av Mats Konradsson

# Närstående/anhöriga rapporterar om försämrad livskvalitet

Table 9.1 Domains of the CarerQOL-7D

I have	no   some   a lot of	fulfilment from carrying out my care tasks
I have	no   some   a lot of	relational problems with the care receiver (e.g. he/she is very demanding or he/she behaves differently; we have
I have	no   some   a lot of	financial problems because of my care tasks
I have	no   some   a lot of	support with carrying out my care tasks when I need it (e.g. from family, friends, neighbours, acquaintances)
I have	no   some   a lot of	problems with my own physical health (e.g. more often sick, tiredness, physical stress)

Anhöriga skattar en sänkt livskvalitet med 40 procent

# Vad är livskvalitet?

---



# Vad är livskvalitet?

---



- Att få hjälpa min bor till en drägligare vardag
- Att få vara delaktig i min brors behandling
- Att vara en av dem i familjen som får dagliga samtal från min bror
- Att få vara den personen som min bror kontaktar när han behöver hjälp

# Slutkläm av enkäten

---

- Det är tydligt att familjemedlemmar och andra informella vårdgivare till personer med svår psykisk sjukdom, är en väsentlig del av sjukvårdssystemet, dock är värdet av informell vård från anhöriga/närstående ofta dolt.
- Utan bidrag från anhöriga/närstående som stöttar och vårdar (främst nära familj), skulle en del av stödet behöva tillhandahållas av nationella hälso- och socialvårdssystem.

# Att leva med schizofreni

## Röster ur näsan -en kortfilm om och med konstnären Mats Konradsson som målat schizofreni i 30 år

© januari 30, 2019



Foto: Equal

EQUALSTHLM.SE



SvD Svenska Dagbladet · 9d

["Vara Dr Jekyll och Mr Hyde hade varit enkelt"](#)

Rösterna finns där varje dag, men Mats har lärt sig leva med dem. Linda insåg att hon måste...



SvD Svenska Dagbladet · 6d

["Skämdes och hatade" sin bror med schizofreni](#)

Åsa Konradsson-Geuken växte upp i skuggan av en bror som drabbats av schizofreni. Först...

SvD 13-17 2026

### SENASTE AVSNITTET



**2022/05 – Mats Konradsson om konsten att leva med schizofreni**

I 20-årsåldern drabbades Mats av schizofreni. Nu är han 54. Hur har sjukdomen förändrats genom åren? Kan man göra nåt av upplevelserna från psykoserna? Vad ger och vad tar energi?

NSPH.SE





Tack för uppmärksamheten!

Abstraktion av Mats Konradsson