

# Aktuellt om psykedelisk psykiatri

Alexander Lisinski, ST-läkare, PhD

Suppleant i styrelsen för Nätverket för Psykedelisk Vetenskap



**Nätverket för  
Psykedelisk  
Vetenskap**

# Disposition

- Översikt psykedelika
- Aktuella vetenskapliga studier
- Nätverket för Psykedelisk Vetenskap



# Översikt psykedelika

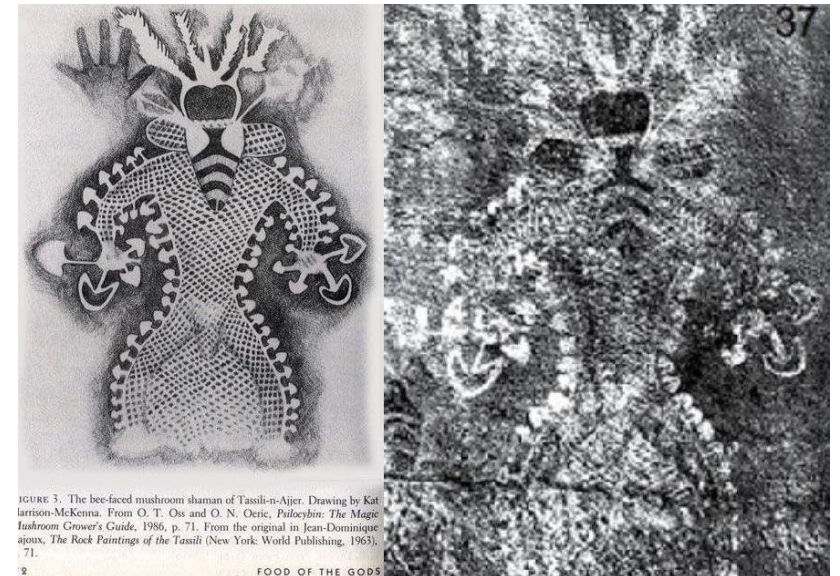
## Klassiska psykedelika (5-HT<sub>2A</sub>-agonister)

- Psilocybin
- LSD
- DMT
  
- MDMA
- Ketamin



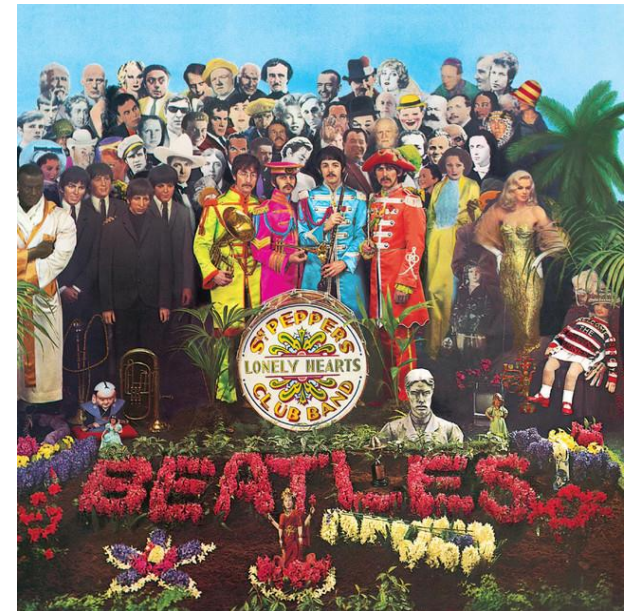
# Historia - psilocybin

- Naturligt förekommande i 200+ arter av svampar
- Använt i tusentals år över stora delar av världen (Centralamerika, Algeriet, Spanien, Sibirien...)
- Central del i flera olika kulturer

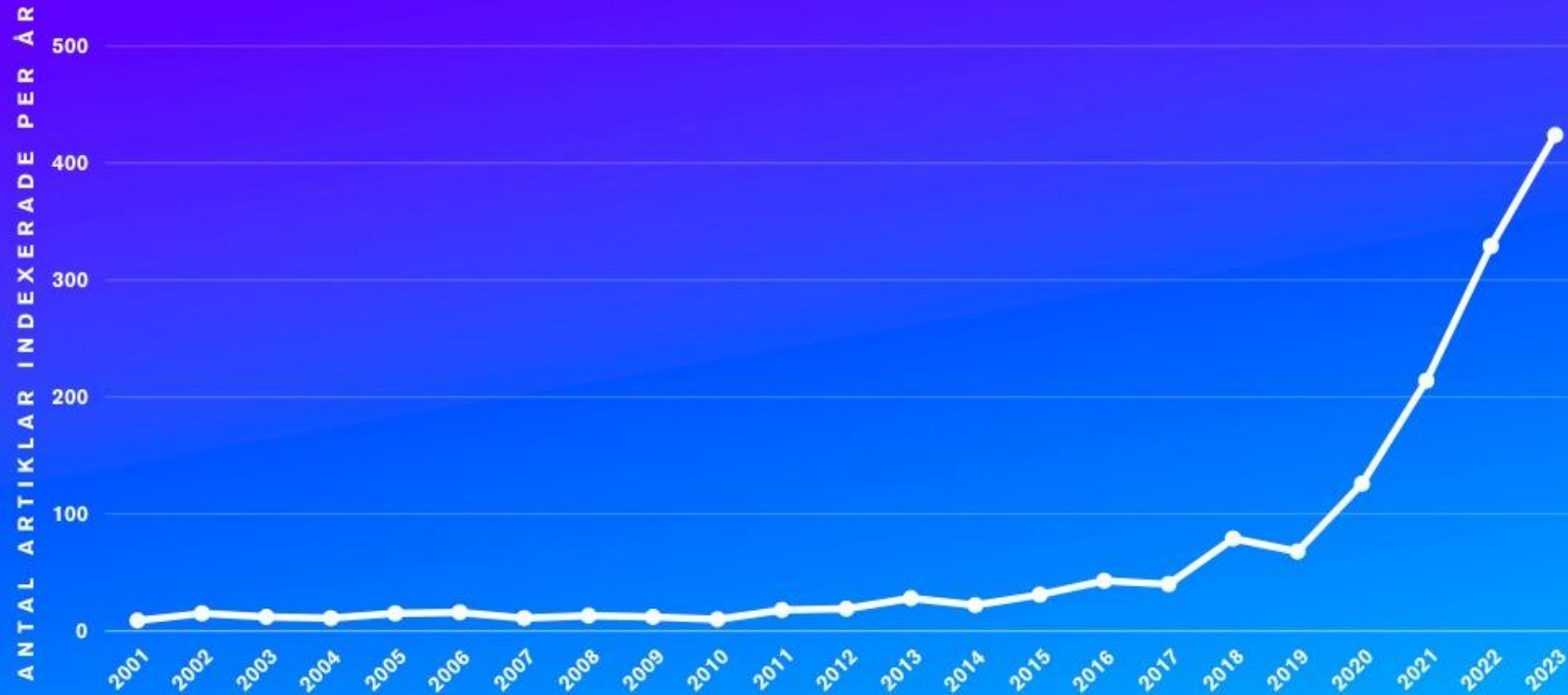


# Historia - LSD

- Syntetiserat av Albert Hofmann 1938
- Först intaget 19 april 1943 – 'bicycle day'
- Integral del i västvärldens kultur under 1960-talet



## TILLTAGANDE VETENSKAPLIGT INTRESSE FÖR PSYKEDELIKA?

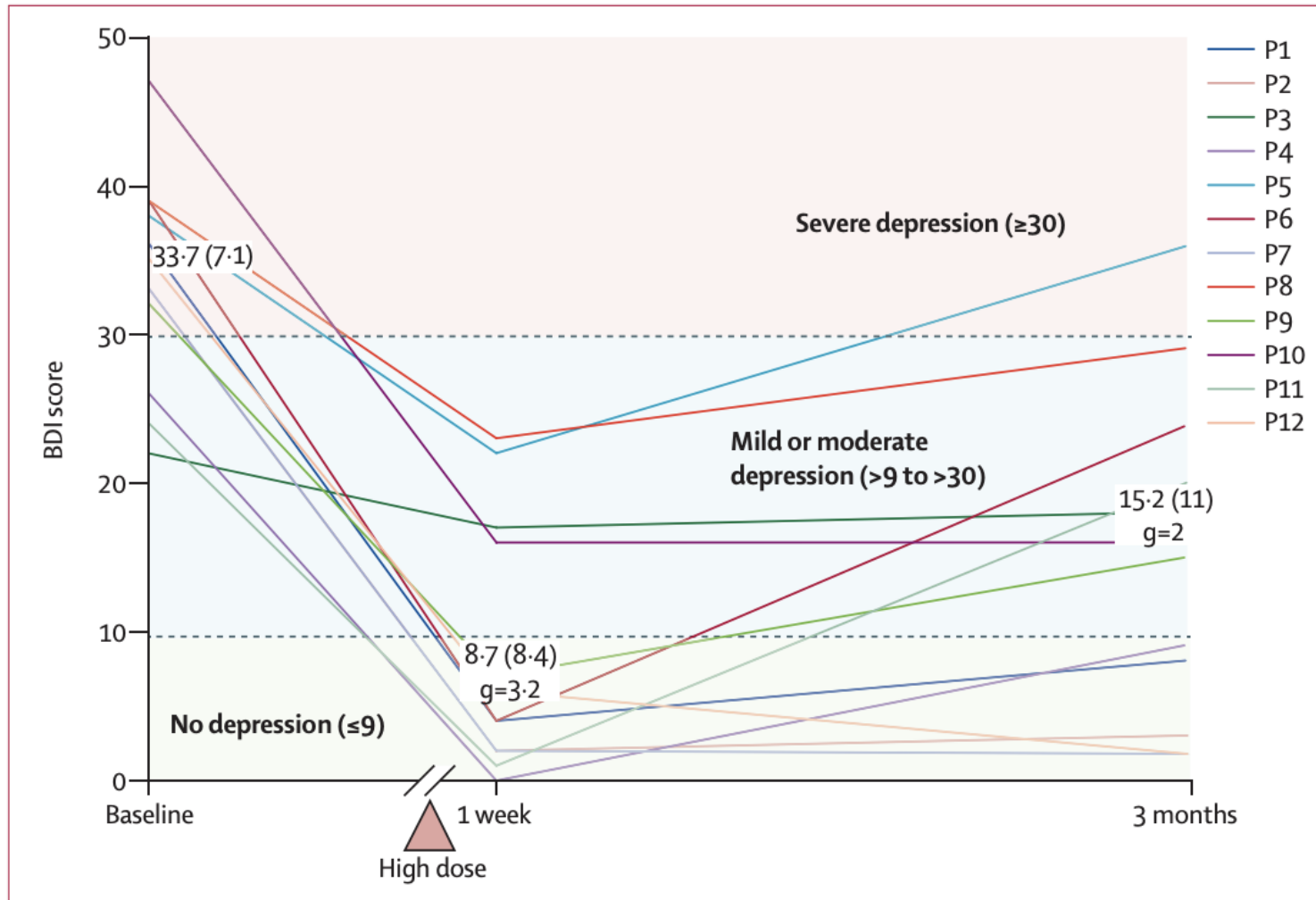


Statistiken illustrerar sökträffar på Pubmed.gov efter begreppet "psilocybin". Siffrorna är inte relativa till den totala publiceringsmängden av vetenskapliga artiklar. Statistiken ger inte heller indikationer om artiklarnas slutsatser.

# Psilocybin - Världen

- Totalt **ca 600 deltagare** i publicerade RCT:er på depression
- **30%** skillnad i respons och remission
- Effektstorlek **0.78** mot kontrollgrupp
- Väldigt få allvarliga biverkningar (SAEs)
- Sub-optimala kontrollgrupper, blindning?





**Figure 4: Depression severity (BDI) over time, by patient**

Figure shows depression severity (BDI) over time plotted for each of the 12 patients. Mean values (SD) are shown as well as the relevant effect sizes (Hedges' g) versus baseline. BDI=Beck Depression Inventory.



ORIGINAL ARTICLE

## Trial of Psilocybin versus Escitalopram for Depression

Robin Carhart-Harris, Ph.D., Bruna Giribaldi, B.Sc., Rosalind Watts, D.Clin.Psy., Michelle Baker-Jones, B.A., Ashleigh Murphy-Beiner, M.Sc., Roberta Murphy, M.D., Jonny Martell, M.D., Allan Blemings, M.Sc., David Erritzoe, M.D., and David J. Nutt, M.D.

- Cross-over design psilocybin/escitalopram + terapi, 59 deltagare
- Inga allvarliga eller bestående biverkningar
- Ingen skillnad i primärt utfallsmått (självskattning) – även efter 6 mån
- Däremot stora skillnader för alla andra mått
  - Respons 70% vs 48%
  - Remission 57% vs 28%

# Single-Dose Psilocybin for a Treatment-Resistant Episode of Major Depression

**Authors:** Guy M. Goodwin, F.Med.Sci., Scott T. Aaronson, M.D., Oscar Alvarez, M.R.C.Psych., Peter C. Arden, M.P.H., Annie Baker, R.G.N., James C. Bennett, M.Sc., Catherine Bird, M.Sc., [+66](#), and Ekaterina Malievskaia, M.D. [Author Info](#) & [Affiliations](#)

- Psilocybin 25 mg vs. 10 mg vs. 1 mg, 233 deltagare
- MADRS-poängreduktion -12.0 vs. -7.9 vs. -5.4
- Bestående (men inte alltid signifikanta) skillnader över 12 veckor
- Liten ökning av suicidala handlingar för 25 mg, sent efter behandling
- Förefaller säkert även tillsammans med SSRI

# Single-dose psilocybin-assisted therapy in major depressive disorder: a placebo-controlled, double-blind, randomised clinical trial

Robin von Rotz,<sup>a,\*</sup> Eva M. Schindowski,<sup>a</sup> Johannes Jungwirth,<sup>a</sup> Anna Schuldt,<sup>a</sup> Nathalie M. Rieser,<sup>a</sup> Katharina Zahoranszky,<sup>a</sup> Erich Seifritz,<sup>b</sup> Albin Nowak,<sup>b</sup> Peter Nowak,<sup>b</sup> Lutz Jäncke,<sup>c</sup> Katrin H. Preller,<sup>a,d</sup> and Franz X. Vollenweider<sup>a,d</sup>

- Psilocybin vs. placebo, 52 deltagare
- 52 av 1152 screenade kom med i studien...
- 54% vs. 15% nådde remission
- Ingen korrelation mellan subjektiva effekter och poängreduktion

August 31, 2023

# Single-Dose Psilocybin Treatment for Major Depressive Disorder

## A Randomized Clinical Trial

Charles L. Raison, MD<sup>1</sup>; Gerard Sanacora, MD, PhD<sup>2</sup>; Joshua Woolley, MD, PhD<sup>3,4</sup>; [et al](#)

- Psilocybin 25 mg vs. niacin 100 mg, 104 deltagare
- Även förstagångsepisoder, få deltagare med >2 behandlingar
- 75% deltagare utan tidigare erfarenhet av psykedelika
- Respons 42%, remission 25% vs. 11%, 9% (vecka 6)

# Single-Dose Synthetic Psilocybin With Psychotherapy for Treatment-Resistant Bipolar Type II Major Depressive Episodes A Nonrandomized Open-Label Trial

Scott T. Aaronson, MD; Andrew van der Vaart, MD, PhD; Tammy Miller, PsyD; Jeffrey LaPratt, PsyD; Kimberly Swartz, BSN; Audrey Shoultz, BS; Margo Lauterbach, MD; Harold A. Sackeim, PhD; Trisha Suppes, MD, PhD

- Singeldos psilocybin, ingen kontrollgrupp
- N=15, inga läkemedel under 2 veckor
- 12/15 nådde remission
- Ingen ökning av maniska symptom eller suicidalitet

# Psilocybin - Sverige

- **PSIPET** – första RCT:n i Sverige på psykedelika
- 30 deltagare, psilocybin vs. niacin, singeldos
- Effekt på depression, synaptisk densitet (PET), CSF-analyser, blodprover...
- Uppföljning ett år efter dosering
- Resultat väntas snart?



# Psilocybin - Sverige

- **CAPSI** – psilocybin mot depression hos cancersjuka
- Multicenterstudie: Stockholm, Uppsala, Örebro, Göteborg
- 100 deltagare, 25 mg psilocybin vs. 1 mg, singeldos
- MEG, fMRI, PET (Stockholm och Uppsala)
- Dosering påbörjad i Stockholm, Göteborg
- Uppföljning 6 veckor + 6 månader efter dosering



# Psilocybin - Sverige



- **PsyPal** – depression vid cancersjukdom, hälsoekonomi (Uppsala)
- **Anorexia** – planerad pilotstudie (Lund)
- **Psyko-terapeutisk komponent** – planerad RCT (Stockholm)
- **Depression** – COMPASS 360 (Lund)





# Psilocybin - Sverige

- **Psykedelika och hälsa** – enkätstudier (Karolinska)
- **Molekylära mekanismer** – prekliniska studier (Karolinska)
- **Genexpression** – preklinisk studie (Sahlgrenska)
- **Psykedelika-användning hos unga** – onlinestudie (Lund)



# Psilocybin - Norden

- **Alkoholberoende** – Clairvoyant (Finland, multicenter)
- **Hjärnavbildning** – prekliniska studier (Köpenhamn)
- **Set and setting** – RCT (Köpenhamn)
- **Mikrodosering** – enkätstudie (Århus)



# LSD - Världen

- **Depression** (Schweiz)
- **GAD** (USA - FDA breakthrough)
- **57** registrerade studier totalt (AUD, Hortons)
- **Ingenting** planerat i de nordiska länderna?



# DMT - Världen

- **Depression, intravenös DMT (UK)**
- **Depression, syntetisk ayahuasca (multicenter, flera länder)**



# DMT - Sverige

- **Avhandling** försvarad 2023 om farmakokinetiska aspekter, Sahlgrenska Akademin
- Data från prekliniska studier, Imperial College London (UK)



Pharmacokinetics and  
pharmacodynamics of the  
psychedelic compound DMT

Emma Eckernäs

# MDMA - Världen

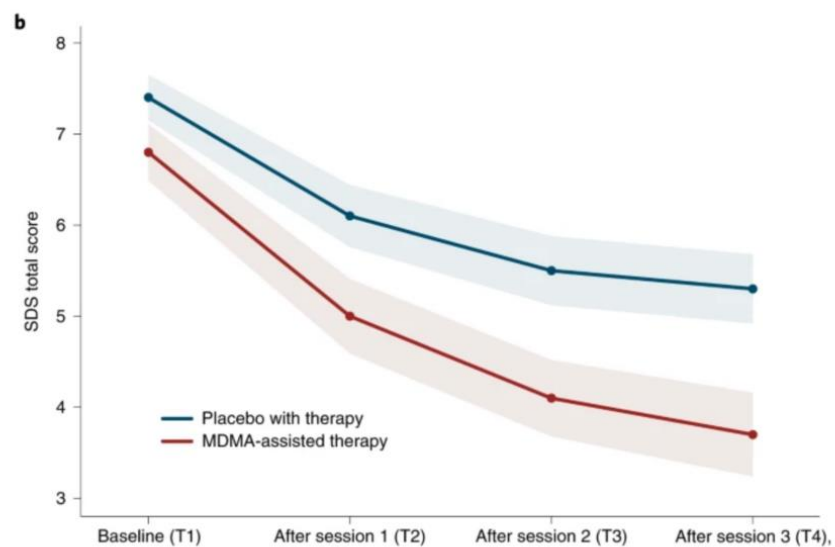
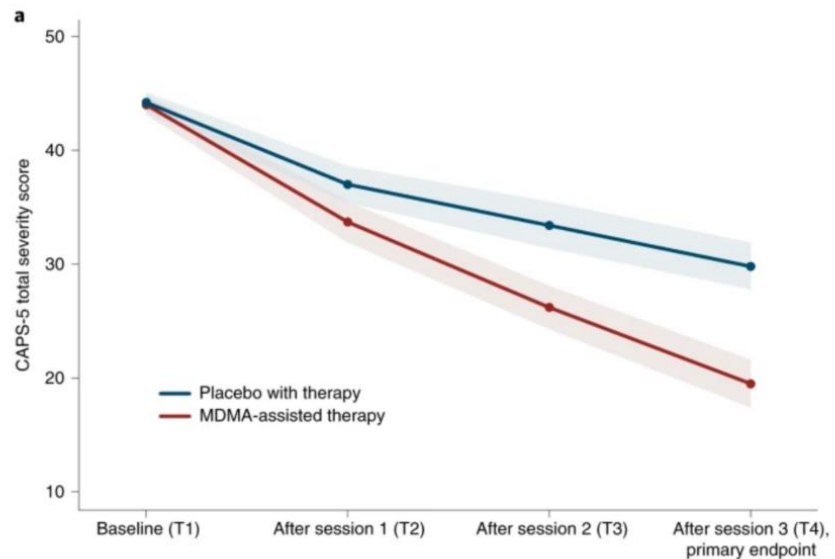
- Två stora RCT:er genomförda mot **PTSD** (MAPS/Lykos)
- **Avslag** från FDA förra året
- **87%** respons, **71%** uppfyllde ej diagnoskriterier vid endpoint
- Inga allvarliga biverkningar (SAEs)





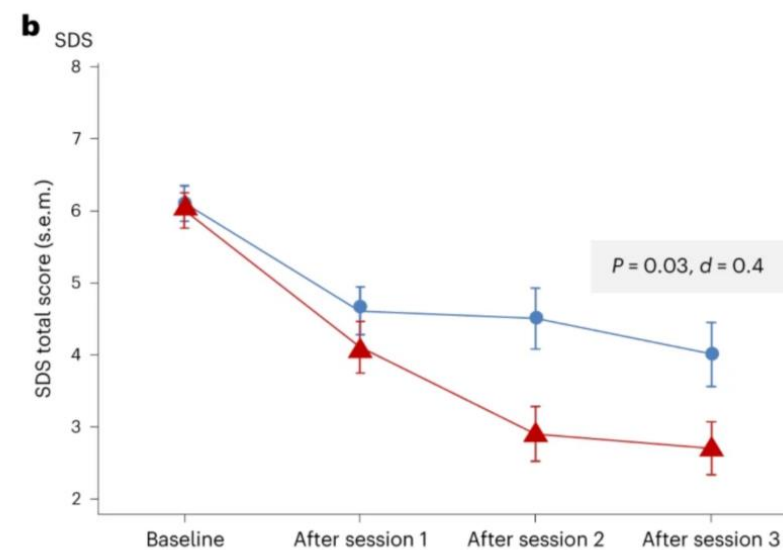
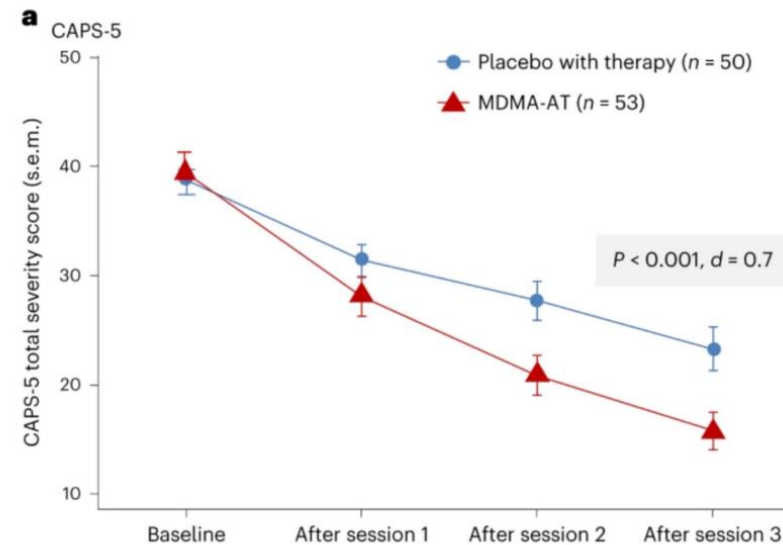
# MAPP1

Mitchell et al., 2021



# MAPP2

Mitchell et al., 2023



# MDMA – Världen

Berörda problem hos MAPS studier:

- Omöjligt att avgöra om resultat beror på utebliven blinding -> omöjligt att bevisa 'säkerhet och effektivitet'
- Inert placebo istället för små doser MDMA
- Första gången terapi + läkemedel prövas av FDA
- Tveksamheter i biverkningsrapportering
- Sexuellt övergrepp i Fas II-studie





# MDMA – Sverige och Norden

- **PTSD** – (MAPS/Lykos, Europa inkl. Norge, Finland)
- ~~**Depression** hos unga 18-25 år (Umeå)~~
- **Depression** (Oslo)



# Ketamin – Sverige och Norden

- Redan utbredd användning mot depression – men utan terapi
- **PTSD** – Axonkliniken (Oslo, Trondheim)
- **PTSD** – svensk klinik under etablering?
- **Depression** – pågående forskningsprojekt Skövde



# Risker med psykedelika

- 16% rapporterar sämre välmående i enkät (n=807)
- Högre andel 31% hos de med personlighets-diagnos
- Flertalet fallrapporter indikerar risk för maniska skov, psykoser, ångestreaktioner



# Risker med psykedelika

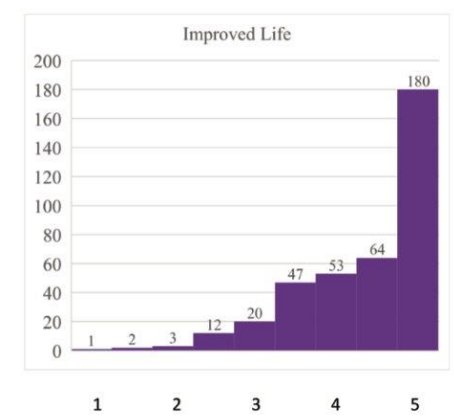
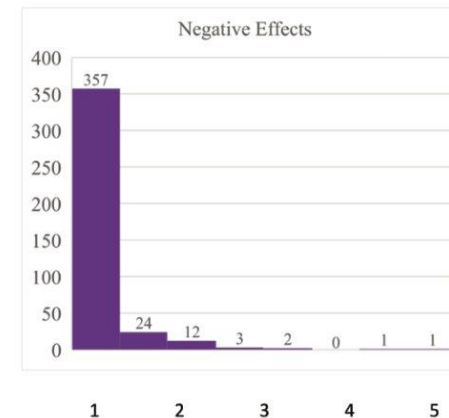
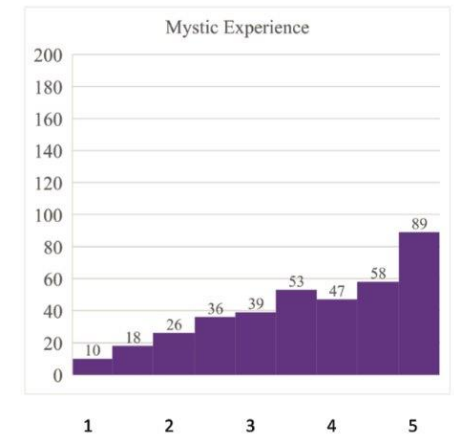
## Unveiling Psychedelics: One of the Most Meaningful Events in Life Associated with Improved Well-Being in Swedish Users

Petri J. Kajonius, David Sjöström & Emma Claesdotter-Knutsson

- Mestadels positiva upplevelser i svensk enkätstudie (n=400)

- Högre ålder
- Stöd från anhöriga
- Tydliga motiv

-> korrelerat med högre andel positiva upplevelser



# Sammanfattning

- Flertalet pågående och planerade studier i Sverige och Norden
  - RCT:er
  - Öppna studier
  - Prekliniska studier
  - Enkätstudier
- Inga hinder mot att forska trots legal status, finansiering finns
- Kurser, konferenser, och nätverk



# Nätverket för psykedelisk vetenskap

- Medlemsorganisation som verkar för att främja Psykedelisk forskning och folkbilda kring psykedelisk vetenskap
- Ca 1000 medlemmar i Sverige
- Anordnar vetenskaplig konferens i Stockholm (oktober 2025)





# Psychedelic Science Sweden

@psykedeliskvetenskap · 1 890 prenumeranter · 80 videor

This is the official channel for The Swedish Network for Psychedelic Science ([psykedeliskvetenskap.org](https://psykedeliskvetenskap.org))

 Prenumererar 

Hem Videor Shorts Spellistor 



# Tack!

[alexander.lisinski@vgregion.se](mailto:alexander.lisinski@vgregion.se)

[www.npv.se](http://www.npv.se)

